

売店舗

1階部分店舗 (飲食店仕様)

JR青梅線

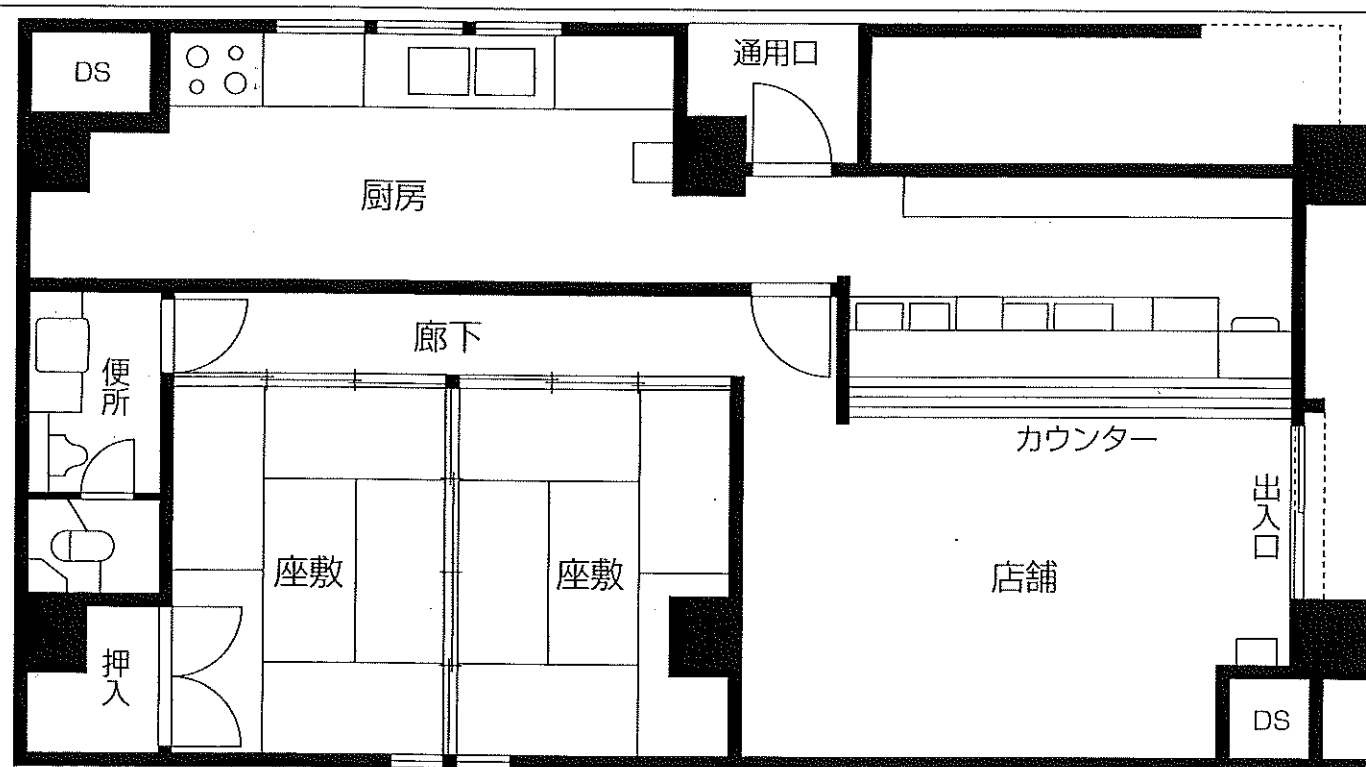
「東中神」駅徒歩1分

諸条件相談可

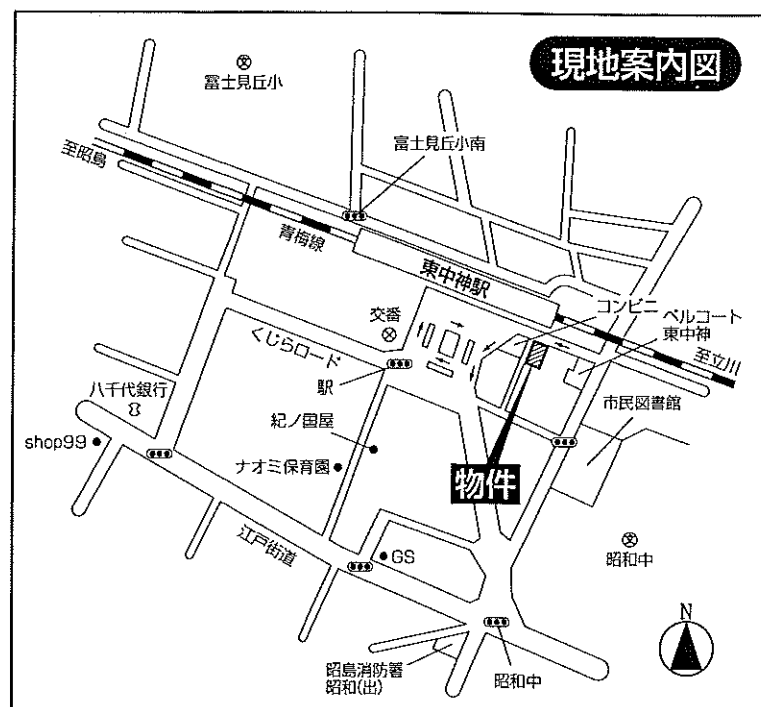


- 【物件概要】
- 所在地 / 昭島市玉川町1丁目1031番16
昭島市玉川町1丁目1番15号(住居表示)
 - 交通 / JR青梅線「東中神」駅徒歩1分
 - 建物 / ドウエル東中神(あかねビル)
 - 敷地権利 / 敷地権 71/400 ●地目 / 宅地
 - 都市計画 / 市街化区域 ●用途地域 / 近隣商業地域
 - 建ぺい率 / 80% ●容積率 / 400%
 - 高度地区 / 第3種高度地区 ●防火指定 / 防火地域
 - 建物構造 / 鉄筋コンクリート造ルーフィング葺
地下1階付5階建
 - 建築年月日 / 昭和61年8月28日新築
 - 床面積 / 1階部分70.67㎡(21.37坪)公簿
 - 設備 / 東京電力・公営水道・昭島ガス・公共下水
 - 道路 / 北7m公道に8.4m接道
西4m私道に15.1m接道(42条2項)
 - 引渡し / 即

◆西4m私道に15.1m接道(42条2項)



◆北7m公道に8.4m接道



★店舗内装・什器備品付(飲食店仕様)

価格 **1,480**万円

※図面と現況に相違がある場合は現況優先とします。

マイソク不動産情報流通システム専用物件資料

MAISOKU

制作番号: NA11200118B031

Hifumi
Real Estate Agent

東京都知事免許(9)第33682号

有限会社

〒196-0033 東京都昭島市東町4-6-7

TEL 042(544)0123 <http://www.hifumi123.com>

FAX. 042(546)1233 定休日曜・祭日

■取引態様
専任媒介

■登録番号
42092858

■手数料
分かれ

■情報公開日
20.9.13

■会員番号
981728