

Excellent Court

エクセレントコート

昭島市朝日町5丁目

建築条件付売地 全1区画

暮らし物語

新しく始めませんか。

JR青梅線「中神」駅徒歩9分



【現地案内図】

〈物件概要〉

- ◆所在地……東京都昭島市朝日町5丁目66番7(地番)
東京都昭島市朝日町5丁目4番以下未定(住居表示)
- ◆交通機関……JR青梅線「中神」駅徒歩9分
- ◆地目……宅地 ◆権利……所有権
- ◆土地面積……120.66㎡
- ◆都市計画……市街化区域 ※計画道路有
- ◆用途地域……第1種低層住居専用地域
- ◆建ぺい率……40%(50%) ◆容積率……80%
- ◆法制限……第1種高度地区・航空法
- ◆接道……北側6m公道・東側5m公道
- ◆設備……公営水道・本下水(分流式)・東京電力
都市ガス

※土地の売買契約後、100日以内に売主指定の建設業者と建物の請負契約締結する旨の停止条件付で、期間内に建物請負契約が締結されない場合は土地売買契約は白紙解除となります。

配置図



安心と心地よさに、こだわる家づくり



内装材に

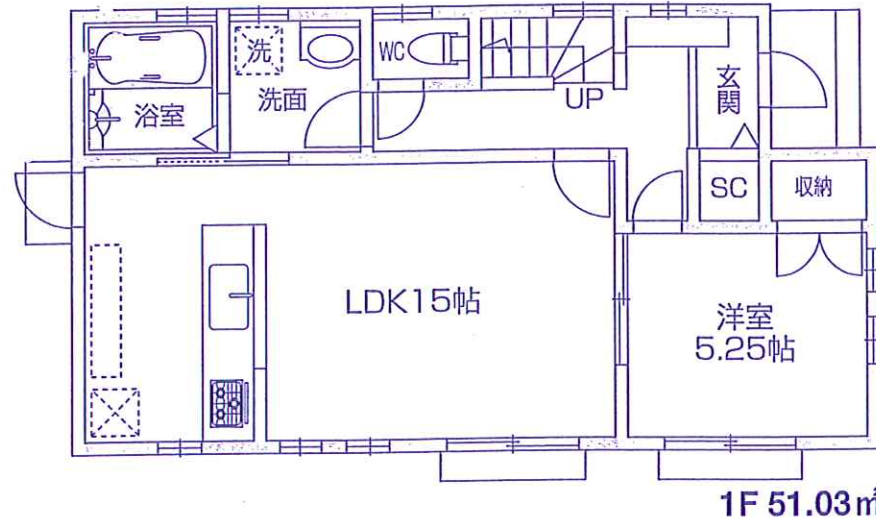
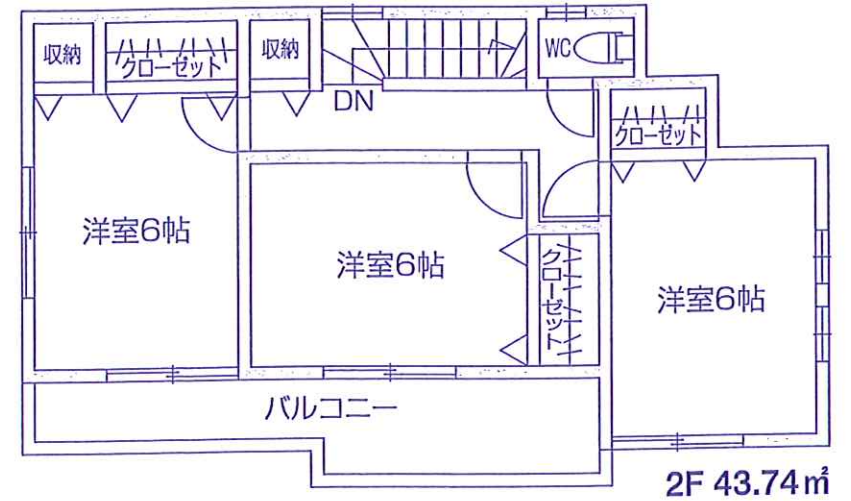
- ホルムアルデヒド対策材使用など暮らしの隅々まで、ご満足頂けます。
- 例えば、
 - ◆ダイライト工法 (高強度・ゼロアスベスト・高耐久・ホルムアルデヒド対策、防汚に優れる)
 - ◆ベタ基礎、基礎パッキン工法
 - ◆全室床2重張り バリアフリー仕様(和室を除く)
 - ◆全居室ペアガラス
 - ◆シャブードレッサー付き 洗面化粧台(曇り止め機能付)
 - ◆バリアフリータイプユニットバス、追い焚き機能付、ドライ床
- ◆フットライト2カ所
- ◆高級システムキッチン (フットスペースタイプ)・人工大理石
- ◆柱はすべて集成材を使用
- ◆クロス貼りに是非ノンホルマリン糊を使用
- ◆トイレウォシュレット(1F)、ウォームレット(2F)
- ◆テレビモニター付 インターフォン

※参考プランの構造は、木造コロナル葺サイディング張りとなります。

1区画 (参考プラン)

4LDK

- 土地面積/120.66㎡
- 参考建物面積/94.77㎡



土地価格 28,753,500円
 建物価格 15,046,500円(税込)
 総額 43,800,000円(税込)

東京都知事免許(10)第33682号

〒196-0033 東京都昭島市東町4-6-7

Hifumi Real Estate Agent

有限会社



TEL042(544)0123

http://www.hifumi123.com

FAX.042(546)1233 定休日曜・祭日

■取引態様 専任媒介

■登録番号 YK

■手数料 分かれ

■情報公開日

■会員番号 981728