

一括売マンション 昭島市中神町

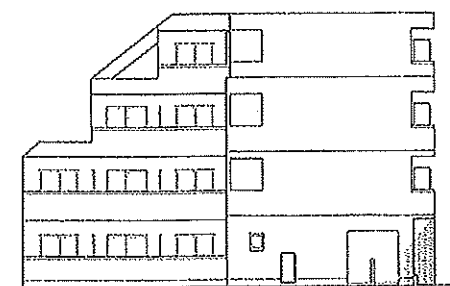
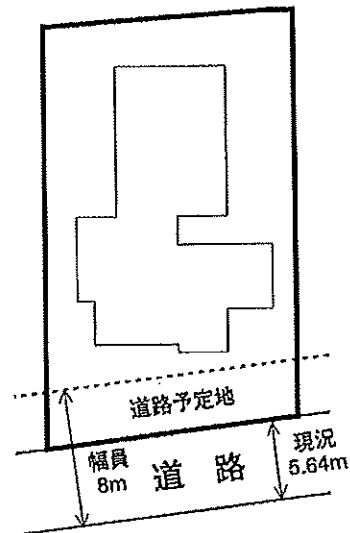
名称/ エスペランサ昭島

【物件概要】

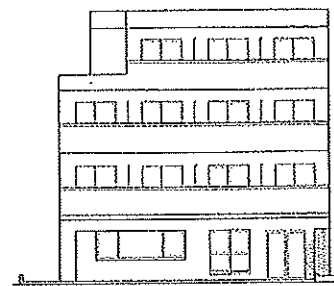
- 所在地/東京都昭島市中神町1148-144
- 土地権利/所有権 ●地目/宅地(現況宅地)
- 土地面積/309.93㎡ 私道分(31.81㎡)含む(登記簿)
- 接道/南西側8m私道(法第42条1項4号道路)
- 建物面積/1F 116.32㎡ 2F 119.56㎡ 3F 102.48㎡
4F 68.32㎡ 合計 406.68㎡(約123.02坪)(登記簿)
- 建物構造/鉄筋コンクリート造地上4階建
- 築年月/平成8年3月 ●戸数/1R×21戸 集会室1戸
- 設備/東京電力・公営水道・浄化槽水洗(公共下水接続可)
LPガス
- 用途地域/準工業地域 ●容積率/200%
- 建ぺい率/60%
- 現況/賃貸中
- 引渡し/相談

JR青梅線「中神」駅徒歩7分

■配置図



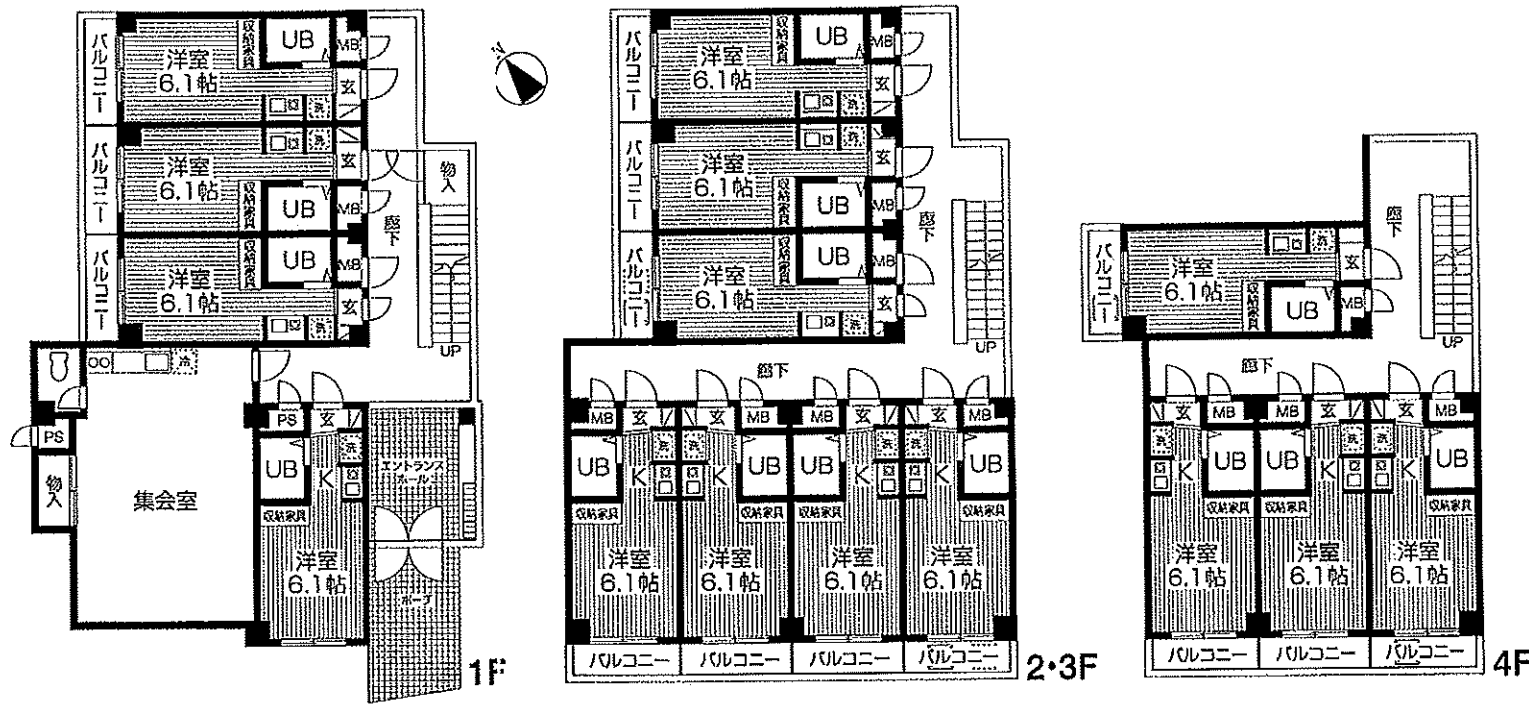
西側立面図



南側立面図



現地案内図



予想利回り 一括貸の場合 900,000円/月
10,800,000円/年 予想利回り8.3%

価格 **12,900** (税込) 万円

資産運用に最適な収益物件
社員寮等に利用可

マイソク不動産情報流通システム専用物件資料

MAISOKU

※図面と現況に相違がある場合は現況優先とします。

制作番号: SD11210219B105

Hifumi Real Estate Agent

東京都知事免許(10)第33682号

有限会社

〒196-0033 東京都昭島市東町4-6-7

TEL 042(544)0123

http://www.hifumi123.com

FAX. 042(546)1233 定休日: 日・祭日

■取引態様 専任媒介

■登録番号 SD01

■手数料 分かれ

■情報公開日

■会員番号 981728