

Excellent Court

エクセレントコート

東大和市清水2丁目

暮らし物語

新しく始めませんか。

西武多摩湖線「武蔵大和」駅徒歩3分



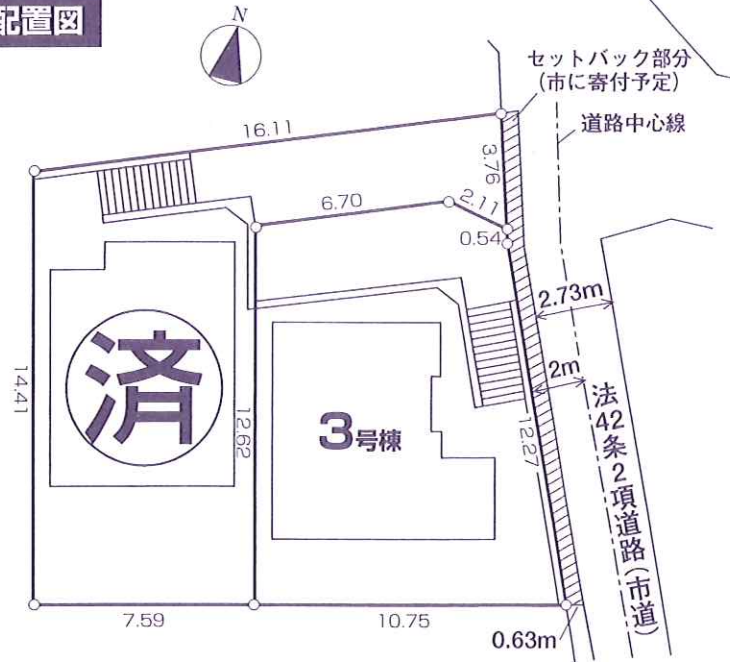
【現地案内図】

〈物件概要〉

- ◆所在地……東大和市清水2丁目815番42
- ◆交通機関……西武多摩湖線「武蔵大和」駅徒歩3分
- ◆建物構造……木造カラーベストコロニアル葺2階建
- ◆地目……宅地 ◆権利……所有権
- ◆都市計画……市街化区域
- ◆用途地域……第1種低層住居専用地域
- ◆建ぺい率……40% ◆容積率……80%
- ◆法制限……第1種高度地区・航空法
- ◆接道……東側法42条2項道路
- ◆設備……公共上下水道・東京電力・東京ガス
- ◆完成……平成23年1月中旬(予定)
- ◆図面と現況に相違がある場合は現況を優先します。

新築分譲住宅

配置図



安心と心地よさに、こだわる家づくり

内装材にホルムアルデヒド対策材使用など暮らしの隅々まで、ご満足頂きます。

- 例えば、
- ◆ダイライト工法 (高強度・ゼロアスベスト・高耐久・ホルムアルデヒド対策、防腐に優れる)
 - ◆ベタ基礎、基礎パッキン工法
 - ◆全室床2重張り バリアフリー仕様(和室を除く)
 - ◆全居室ペアガラス
 - ◆シャンプードレッサー付き洗面化粧台 (曇り止め機能付)

- ◆バリアフリータイプユニットバス、追い焚き機能付、ドライ床
- ◆フットライト2カ所
- ◆高級システムキッチン (フットスペースタイプ)・人工大理石
- ◆柱はすべて集成材を使用
- ◆クロス貼りにはノンホルマリン糊を使用
- ◆トイレウォシュレット(1F)、ウォームレット(2F)
- ◆テレビモニター付インターフォン

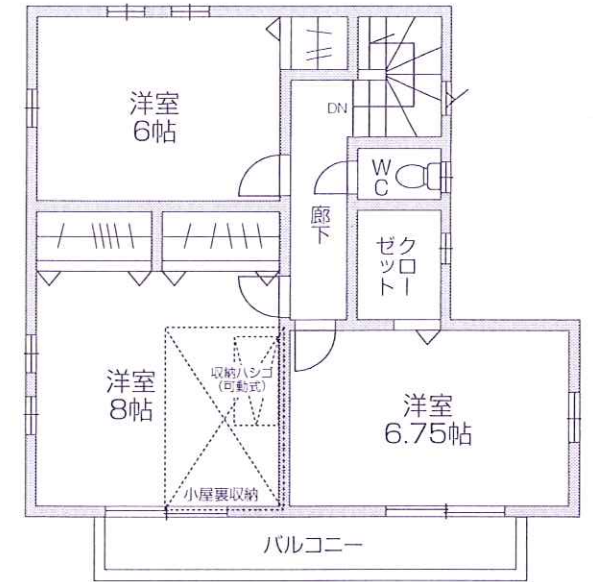


3号棟

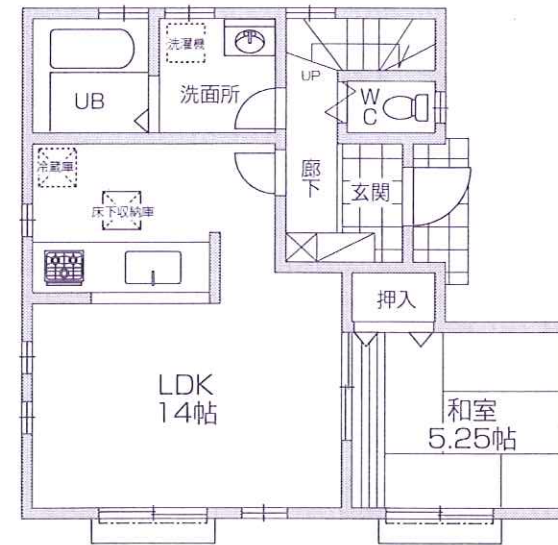
4LDK

- 土地面積/125.09㎡(37.83坪)
- 建物面積/93.15㎡
- 建築確認番号/22多建建一建第0558号

販売価格 3,380万円 (税込)



2F 46.98㎡



1F 46.17㎡

東京都知事免許(10)第33682号

〒196-0033 東京都昭島市東町4-6-7

Hifumi
Real Estate Agent

有限会社



TEL042(544)0123

<http://www.hifumi123.com>

FAX.042(546)1233 定休 日曜・祭日

【客付会社様へ】

■取引態様 専任媒介
 ■会員番号 981728
 ■情報公開日 23.1.15

■手数料 分かれ

■登録番号 42611256