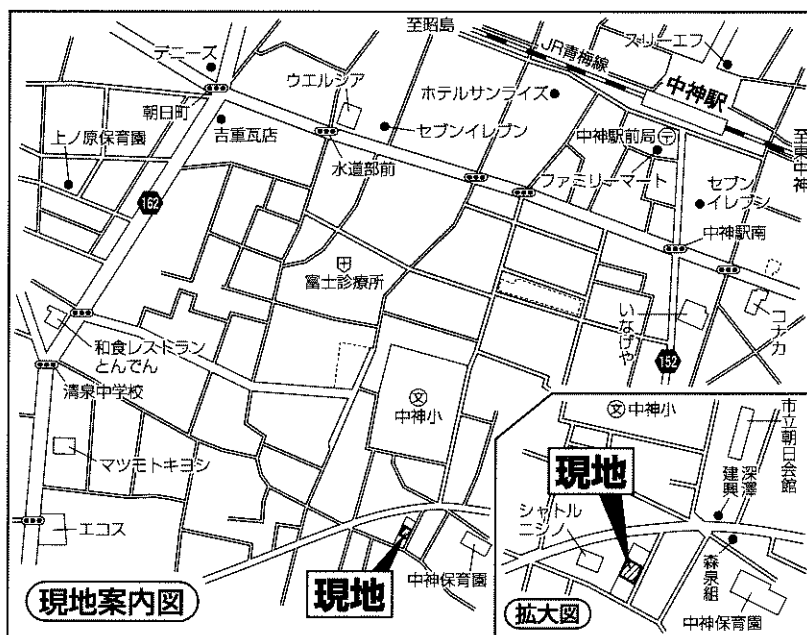


売地 昭島市朝日町5丁目

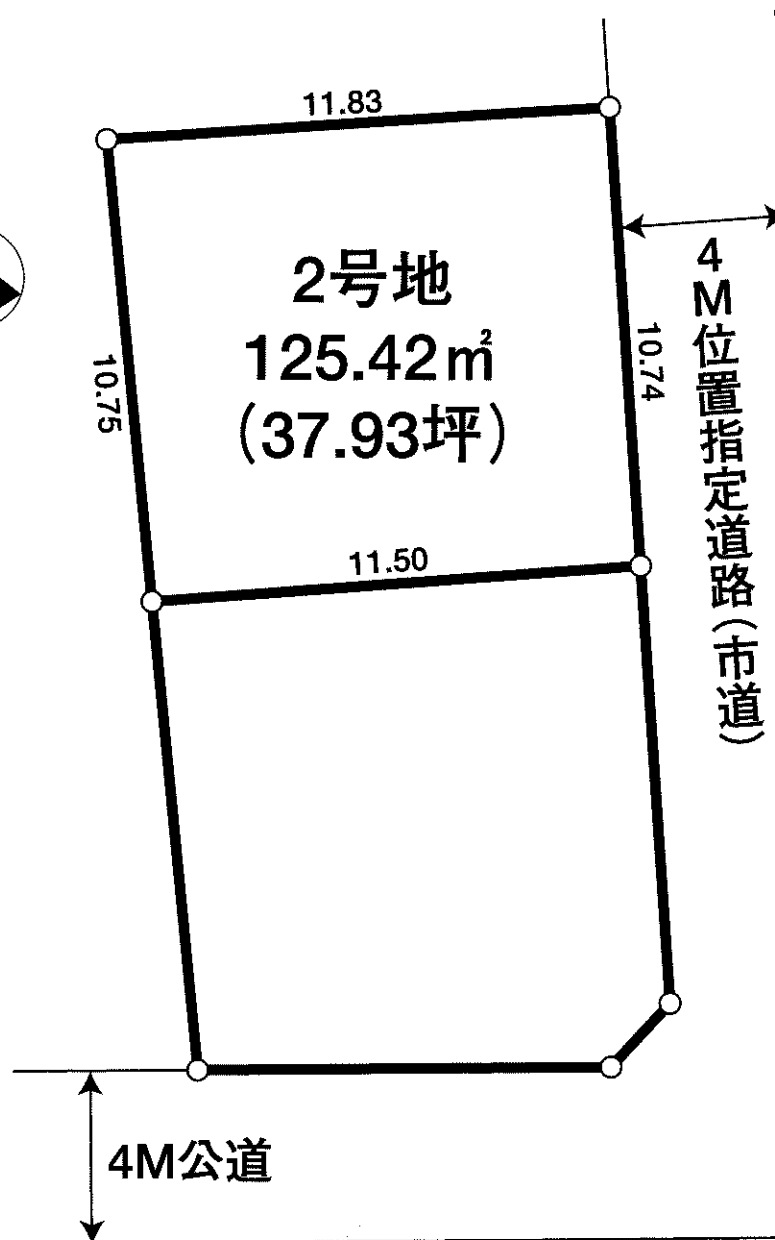
JR青梅線 「中神」駅徒歩11分

〔物件概要〕

- 所在地/昭島市朝日町5丁目5番9号付近(住居表示)
昭島市朝日町5丁目734番15(地番)
- 交通/JR青梅線「中神」駅徒歩11分
- 土地面積/2号地 125.42㎡ (37.93坪)
- 土地権利/所有権 ●地目/宅地
- 都市計画/なし
- 用途地域/第1種低層住居専用地域
- 法制限/第1種高度地区・防火指定なし
- 建ぺい率/40% ●容積率/80%
- 接道/東側公道(法42条1項5号)幅員4m間口約10.7m
- 現況/更地 ●引渡し/相談
- 設備/東京電力・公営水道・都市ガス・公共下水道
- その他/更地渡し



*図面と現況に相違がある場合は現況優先とします。

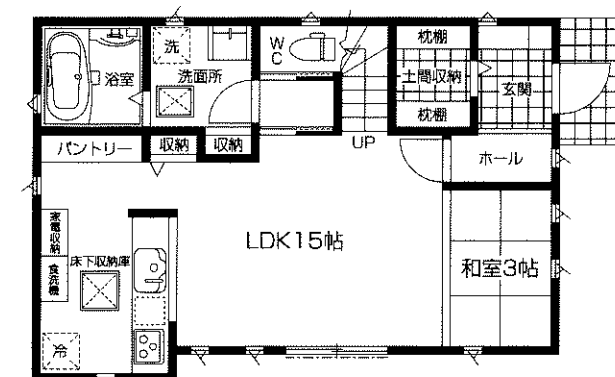


- ◎落ち着いたのある街並
- ◎穏やかな住宅街

【建物参考プラン】 当物件の建物参考価格
1,600万円(税込)
※外構費用は別途となります。



2F 46.17㎡



1F 47.18㎡

2号地 (坪当り75万円)

価格 **2,844.75万円**

マイソク不動産情報流通システム専用物件資料



制作番号: SD21300616B120

東京都知事免許(11)第33682号

〒196-0033 東京都昭島市東町4-6-7

Hifumi
Real Estate Agent

有限会社



TEL042(544)0123

<http://www.hifumi123.com>

FAX.042(546)1233

■取引態様
売主
■情報公開日

■登録番号
SD28
■会員番号
520032

■手数料
3%(税込)

広告厳禁