

売一戸建住宅 昭島市緑町4丁目

JR青梅線
JR五日市線
JR八高線
西武拝島線

「拝島」駅徒歩12分 「西武拝島」駅徒歩14分

価格 6,780万円

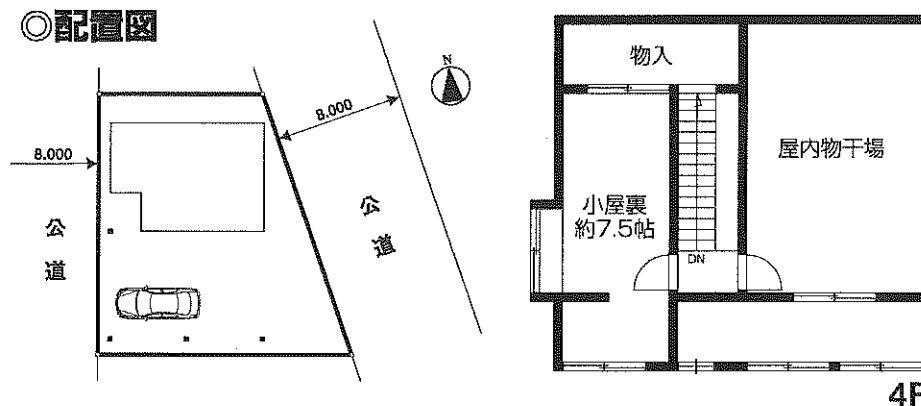
【物件概要】

- 所在地/昭島市緑町4丁目22番21号(住居表示)
昭島市緑町4丁目2640番5(地番)
- 交通/JR青梅線「拝島」駅徒歩12分
西武拝島線「西武拝島」駅徒歩14分
- 土地面積/204㎡(約61.71坪)(公簿面積)
- 土地権利/所有権 ●地目/雑種地(現況宅地)
- 都市計画/市街化区域
- 用途地域/第1種中高層住居専用地域
- 法制限/第1種高度地区・準防火地域
- 建ぺい率/60% ●容積率/200%
- 建物面積/1階 50.51㎡ 2階 106.82㎡ 3階 104.13㎡
4階 45.36㎡(未登記) 合計 306.82㎡(92.81坪)
- 建物構造/鉄骨造3階建(増築後は4階建)
- 築年月/平成17年1月21日新築
- 建築確認済証/2004年8月6日 第eHo.04.A-2583V-02号
検査済証は、未取得
- 接道/西側市道(法42条1項1号) 幅員約8m 間口約16m
東側市道(法42条1項1号) 幅員約4m 間口約17m
- 現況/居住中 ●引渡し/相談
- 設備/東京電力・公営水道・都市ガス(昭島ガス)・雨水宅内浸透

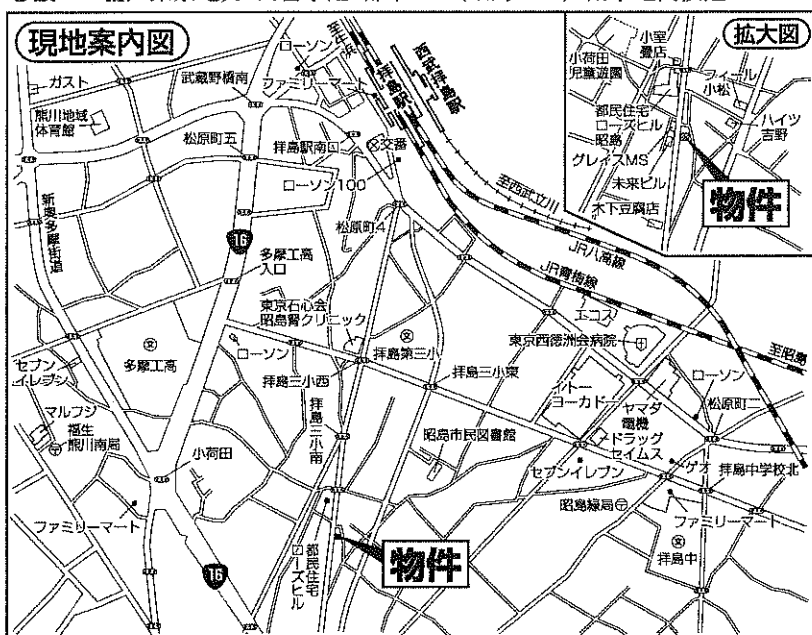
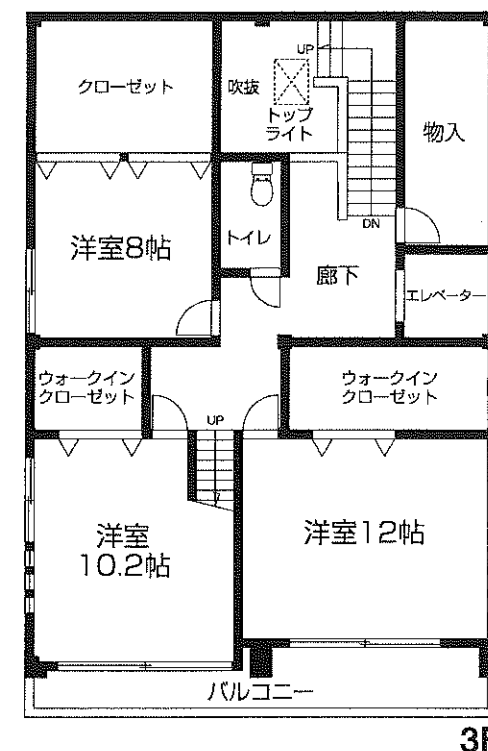
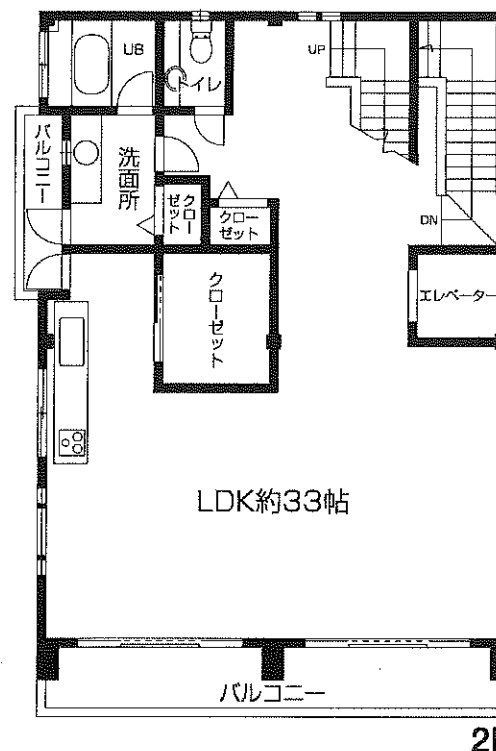
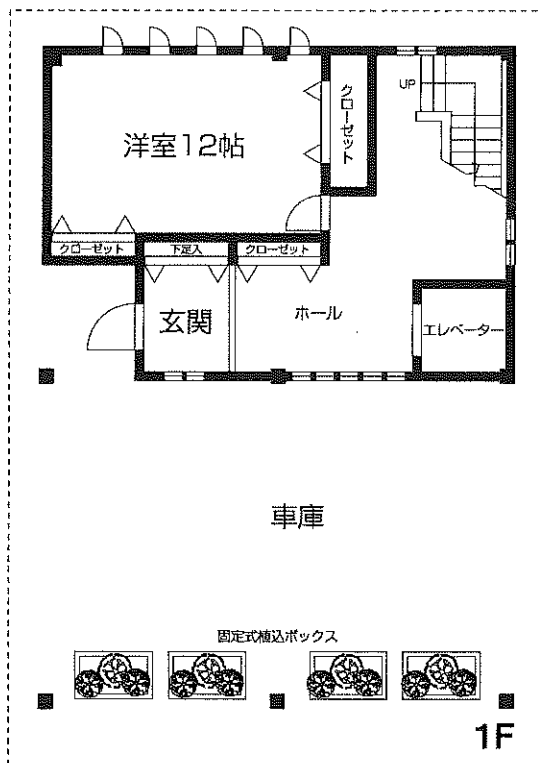
◎設備仕様

屋内エレベーター・システムキッチン(ガスオープンレンジ)
ガスコンロ3口・食洗機・浄水器)・トイレ(2カ所 ウォシュレット)
ガス風呂(シャワー・追い焚き・保温・浴室乾燥器)
エアコン(7基)・床暖房(ガス)・照明器具(居室含む)

◎配置図



4LDK+サービスルーム2



※図面と現況に相違がある場合は現況優先とします。

マイソク不動産情報流通システム専用物件資料



制作番号：SD21300313B120

Hifumi
Real Estate Agent

有限会社



〒196-0033 東京都昭島市東町4-6-7

TEL042(544)0123 <http://www.hifumi123.com>

FAX.042(546)1233

- 取引態様 専任媒介
- 情報公開日

- 登録番号 SD01
- 会員番号 520032

- 手数料 分かれ