

# 売地 昭島市朝日町5丁目

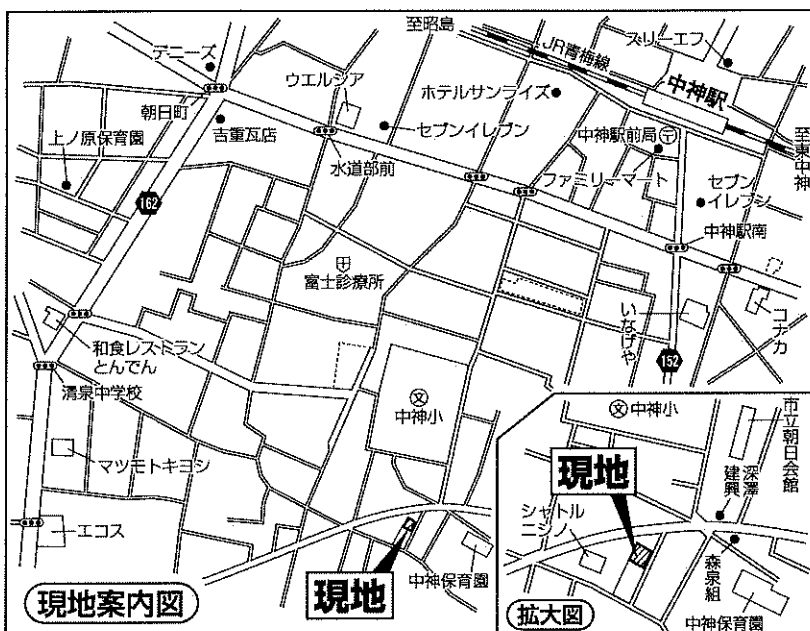
# JR青梅線「中神」駅徒歩11分

### 〔物件概要〕

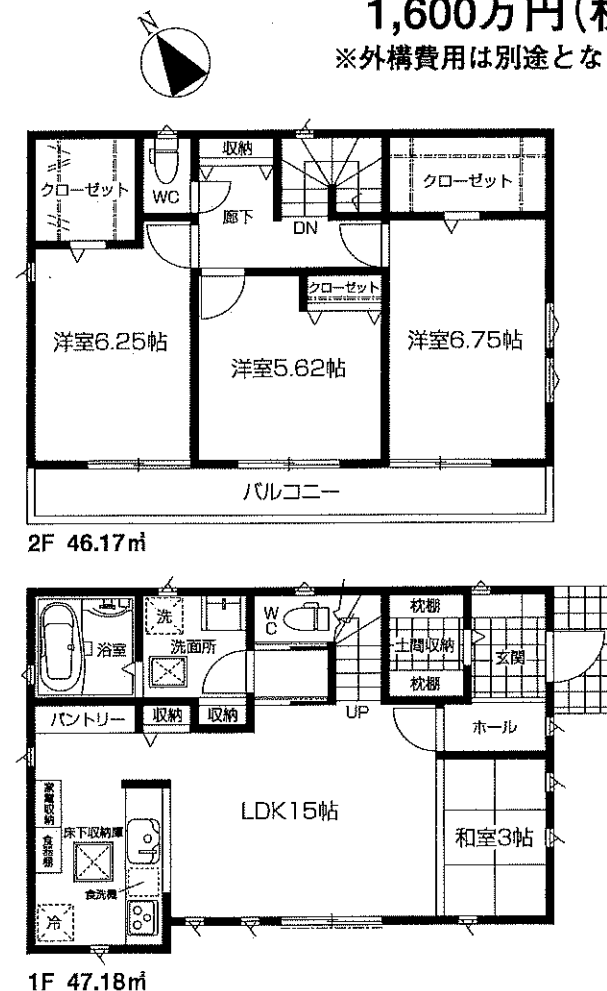
- 所在地 / 昭島市朝日町5丁目5番9号付近(住居表示)  
昭島市朝日町5丁目734番16(地番)
- 交通 / JR青梅線「中神」駅徒歩11分
- 土地面積 / 3号地 125.43㎡ (37.94坪)
- 土地権利 / 所有権 ●地目 / 宅地
- 都市計画 / なし
- 用途地域 / 第1種低層住居専用地域
- 法制限 / 第1種高度地区・防火指定なし
- 建ぺい率 / 40% ●容積率 / 80%
- 接道 / 東側公道(法42条1項5号)幅員4m間口約10.7m
- 現況 / 更地 ●引渡し / 相談
- 設備 / 東京電力・公営水道・都市ガス・公共下水道
- その他 / 更地渡し

◎**落ち着いたのある街並**  
◎**穏やかな住宅街**

【建物参考プラン】 当物件の建物参考価格  
**1,600万円(税込)**  
※外構費用は別途となります。



※図面と現況に相違がある場合は現況優先とします。



3号地 (坪当り75万円)  
**価格 2,845.5万円**

マイソク不動産情報流通システム専用物件資料



制作番号 : SD21310214B104

東京都知事免許(12)第33682号

〒196-0033 東京都昭島市東町4-6-7

**Hifumi**  
Real Estate Agent

有限会社



**TEL042(544)0123**

<http://www.hifumi123.com>

FAX.042(546)1233

- 取引態様  
売主
- 情報公開日

- 登録番号  
SD
- 会員番号  
520032

- 手数料  
3%(税込)

**広告厳禁**