

売一戸建住宅 昭島市中神町

JR青梅線「中神」駅徒歩3分

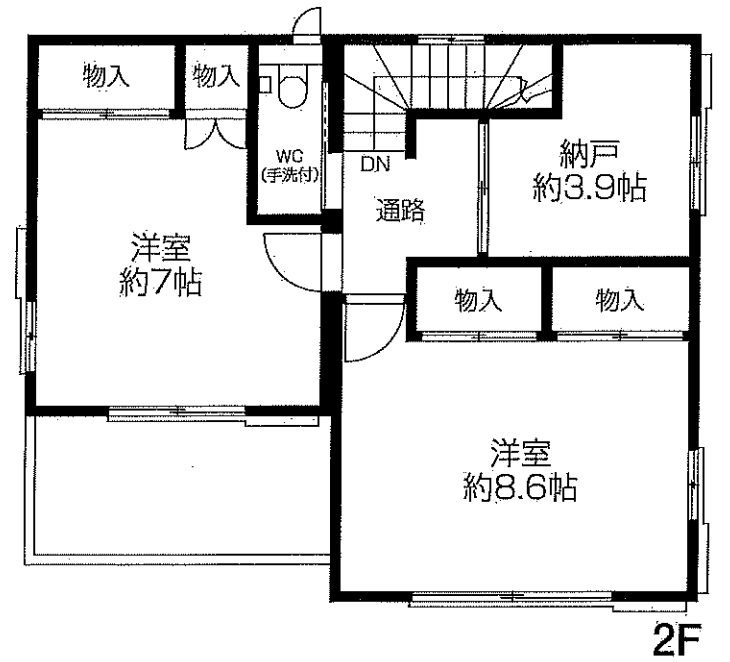
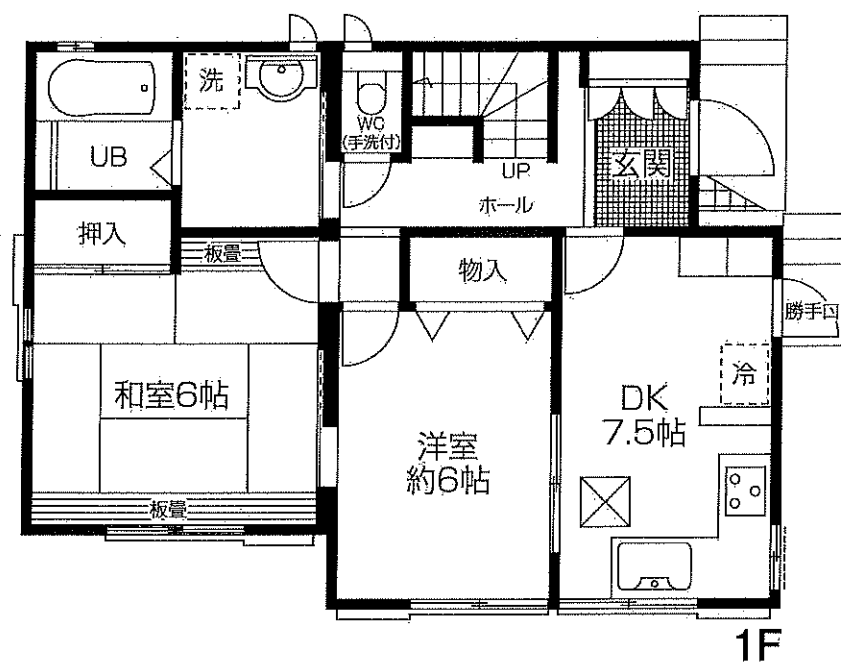
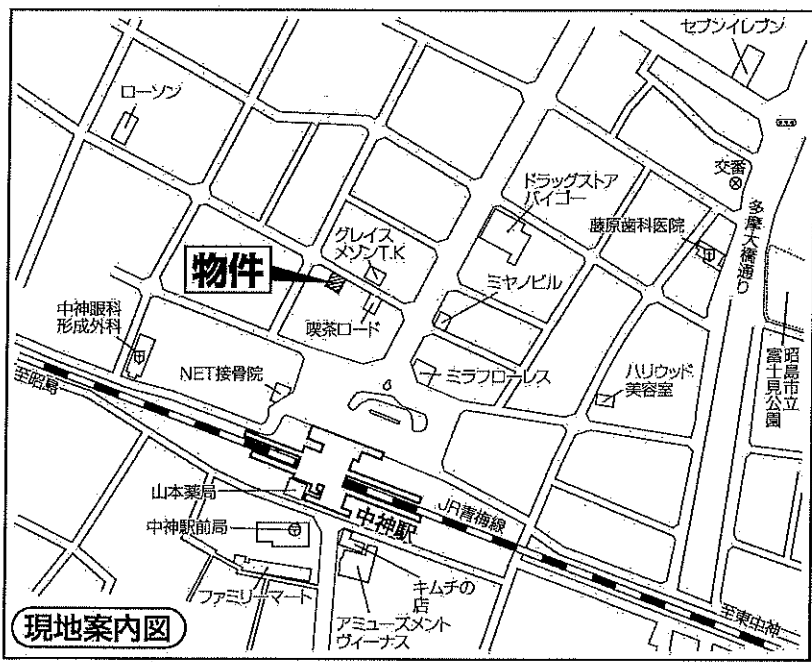
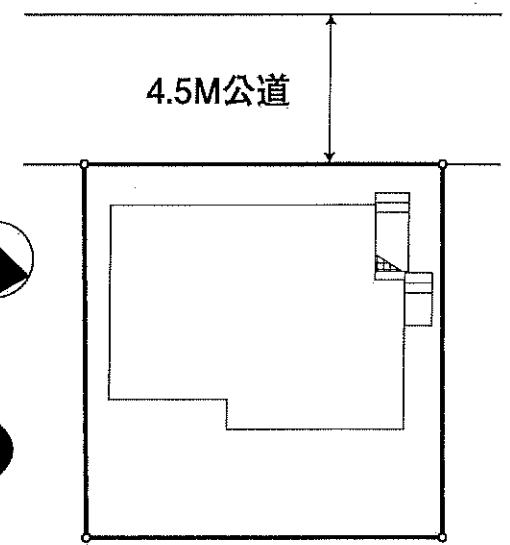
配置図

- [物件概要]
- 所在地/昭島市中神町1179番8、1181番地、他(地番)
 - 交通/JR青梅線「中神」駅徒歩3分
 - 土地権利/所有権 ●地目/宅地
 - 土地面積/165.55㎡(公簿)換地後の面積38.72坪
 - 建物面積/105.98㎡(32.05坪)
 - 建物構造/木造スレート葺き2階建
 - 築年月日/平成16年2月5日新築
 - 都市計画/市街化区域 ●用途地域/近隣商業地域
 - 法制限/第3種高度地区・準防火地域・区画整理地区内
 - 建ぺい率/80% ●容積率/300%
 - 接道/北側公道(法42条1項4号)幅員4.5m 間口約11.3m
 - 現況/現空 ●引渡し/相談
 - 設備/東京電力・公営水道・都市ガス(昭島ガス)・公共下水道
 - 検査済証/平成16年2月5日 第ERI03023458号
 - 引渡し/相談

- ◎駅近!暮らしを快適にサポート
- ◎都心へのスマートアクセス
- システムキッチン(IHクッキングヒーター)
- トイレ(2カ所)
- 照明器具(居室含む)

4DK+納戸

土地面積/換地後の面積 約128㎡(約38.72坪)
 建物面積/105.98㎡(約32.05坪)
 建築確認番号/第03023458号 平成15年12月5日
 ※建物現況調査報告書有り



価格 3,890万円

※図面と現況に相違がある場合は現況優先とします。

マイソク不動産情報流通システム専用物件資料 制作番号: SD21310126B109

東京都知事免許(12)第33682号 東京都市部 東京都昭島市東町4-6-7

Hifumi Real Estate Agent **有限会社**

TEL042(544)0123 <http://www.hifumi123.com> FAX.042(546)1233

- 取引態様 専任媒介
- 登録番号 SD01CC
- 手数料 分かれ
- 情報公開日
- 会員番号 520032

広告厳禁