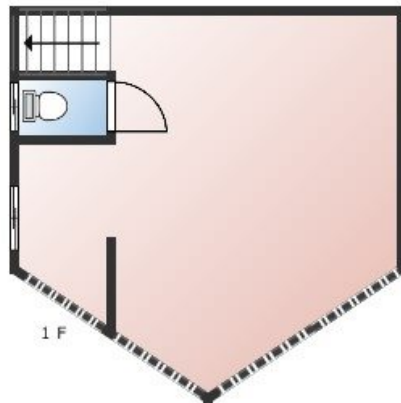


FOR RENT

店舗事務所付き住宅。「産業サポートスクエア」交差点角地の立川行きバス通り沿い。西立川駅徒歩6分。
1階はシャッターとガラスの15帖。2階は洋室4.5帖、和室6帖の収納付き。テラスハウスのような造りです



間取りの「S」はサービスルーム(納戸)です。

図面と現況が異なる場合は現況が優先となります。

情報更新日 2020年2月16日

No.haimufujib

賃料	132,000円		
間取り	2R	物件種別	店舗(建物一部)
管理費	-	共益費	-
雑費	-		
敷金	2ヶ月	礼金	1ヶ月
敷引/償却金	-/-	保証金	-
交通	青梅線 西立川駅 徒歩6分 青梅線 東中神駅 徒歩11分		
物件所在地	東京都昭島市東町4丁目6-6		
建物名・部屋番号	ハイムフジ テナント B号室		
構造・規模	木造 1階建 1-2階		
専有面積	46.34㎡	向き	東
築年月	1981年4月下旬	入居時期	即時
仲介料	1.1ヶ月	損害保険	有 3年
更新料	新賃料 1ヶ月	契約期間	3年
駐車場	近隣駐車場 13000円/月~		
その他費用			
入居諸条件	事務所可 飲食店不可		
保証会社	可 保証人必須・審査の結果により保証会社を併用・初回保証料は賃料の100%・更新料は1年毎に賃料の10%		
設備	シャッター、一部フローリング、収納 1間半、内階段、都市近郊		
備考			



東京都知事(12)第33682号
東京都宅地建物取引業協会

有限会社一二三 本社

東京都昭島市東町4丁目6番7号

TEL:042-544-0123

FAX:042-546-1233

E-mail: hifumi@hifumi123.com

URL: http://www.hifumi123.com



携帯サイトから物件詳細を閲覧できます!

取引態様	手数料負担の割合	貸主	0%	借主	100%
仲介元付(専任)	手数料配分の割合	元付	0%	客付	100%