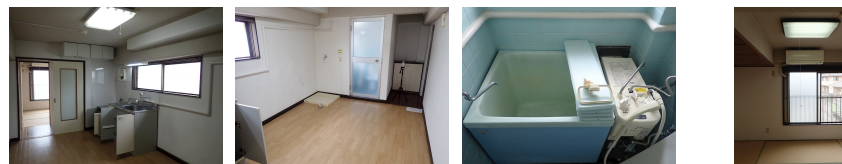


FOR RENT

駅まで平坦 2F以上 角住戸



間取りの「S」はサービスルーム(納戸)です。

図面と現況が異なる場合は現況が優先となります。

賃料	39,000円		
間取り	1DK	物件種別	マンション
管理費	無	共益費	2,000円
雑費	2,000円		
敷金	1ヶ月	礼金	1ヶ月
敷引/償却金	-/-	保証金	-
交通	青梅線 西立川駅 徒歩8分 中央線 立川駅 徒歩16分		
物件所在地	東京都立川市富士見町1丁目2-7		
建物名・部屋番号	第一大興ビル 206号室		
構造・規模	鉄骨鉄筋コンクリート 4階建 2階		
専有面積	28.08㎡	向き	北西
築年月	1976年12月	入居時期	相談
仲介料	1.1ヶ月	損害保険	有
更新料	新賃料 1ヶ月	契約期間	定期借家契約 4年
駐車場	無 駐輪場		
その他費用	[一時金] 鍵交換代: 12,000円 [月次費用] 水道料: 2,000円 [備考] 契約時ルームクリーニング費44,000円(税込み)・エアコン内部洗浄代16,500円(税込み)をお預かりします		
入居諸条件	ペット不可 楽器等の使用不可 単身限定		
保証会社	必須 保証会社加入要: 宅建プレインズ・初回最低保証料25,000円・年間保証委託料は1年毎に1万		
設備	エアコン, ガスコンロ設置可, キッチンに窓, トイレ有, バストイレ同室, バス有, 押入, 火災報知機, 給湯,		
備考	立川へバス・電車・自転車・徒歩などで行けます 1DK スーパー・コンビニ・コインランドリー・お弁当屋さんなどあって生活便利		

情報更新日 2026年6月14日

No.taikou206

お問合せ先



東京都知事(13)第33682号
東京都宅地建物取引業協会

有限会社一二三 本社

東京都昭島市東町4丁目6番7号

TEL:042-544-0123

FAX:042-546-1233

E-mail: kise@hifumi123.com

URL: http://www.hifumi123.com



携帯サイトから物件詳細を閲覧できます!

取引態様	手数料負担の割合	貸主	0%	借主	100%
仲介元付(一般)	手数料配分の割合	元付	0%	客付	100%