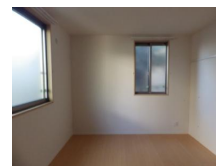
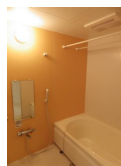
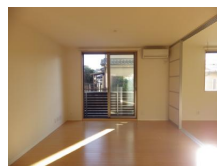


FOR RENT

南面バルコニー,オートロック,ディンプルキー,玄関ポーチ,玄関ホール,角住戸,東南角住戸,2面採光,陽当り良好,駅まで平坦,バス2路線,通風良好



間取りの「S」はサービスルーム(納戸)です。

図面と現況が異なる場合は現況が優先となります。

情報更新日 2026年2月18日

No.ibu202

お問合せ先



東京都知事(13)第33682号
東京都宅地建物取引業協会

有限会社一二三 本社

東京都昭島市東町4丁目6番7号

TEL:042-544-0123

FAX:042-546-1233

E-mail: kise@hifumi123.com

URL: http://www.hifumi123.com



携帯サイトから物件詳細を閲覧できます！

取引態様	手数料負担の割合				手数料配分の割合			
	貸主	0%	借主	100%	元付	0%	客付	100%
仲介元付(専任)								