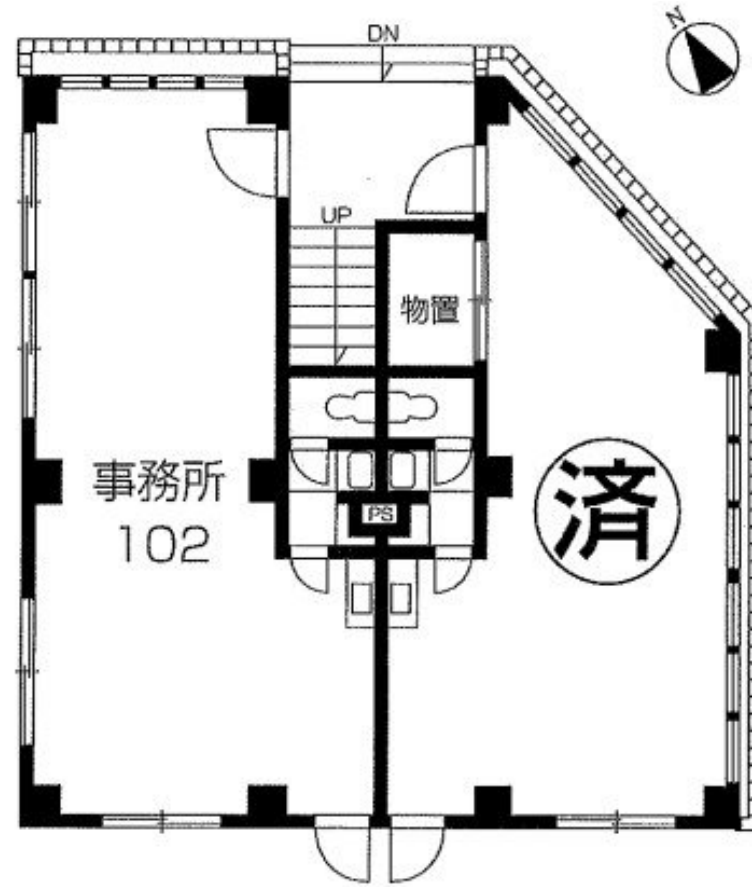


# FOR RENT

駅まで平坦 角住戸 東南角住戸 2面採光



間取りの「S」はサービスルーム(納戸)です。

図面と現況が異なる場合は現況が優先となります。

賃料	128,500円		
間取り		物件種別	店舗事務所（区画）
管理費	無	共益費	2,200円
雑費	無		
敷金	3ヶ月	礼金	2ヶ月
敷引/償却金	-/-	保証金	無
交通	青梅線 西立川駅 徒歩12分 中央線 立川駅 徒歩20分		
物件所在地	東京都立川市富士見町4丁目9番18号		
建物名・部屋番号	第二大興ビル 102号室		
構造・規模	鉄筋コンクリート 5階建 1階		
専有面積	40.5㎡	向き	南
築年月	1980年9月	入居時期	相談
仲介料	1.1ヶ月	損害保険	有
更新料	新賃料 1ヶ月	契約期間	2年
駐車場	有(敷地内) 11000円/月		
その他費用	[備考] 鍵交換代は借主負担		
入居諸条件	ペット不可 事務所可 楽器等の使用不可 法人可		
保証会社	必須 保証会社加入要：宅建ブレイズ・初回保証料は賃料の100%・年間保証委託料は1年毎に賃料の		
設備	ガス給湯,給湯		
備考	立川南通りの1階路面店です。 近隣に駐車場もあります！ぜひご内見ください！！		

情報更新日 2026年1月19日

No.dai2taiko102

お問合せ先



東京都知事（13）第33682号  
東京都宅地建物取引業協会

**有限会社一二三 本社**

東京都昭島市東町4丁目6番7号

TEL:042-544-0123

FAX:042-546-1233

E-mail : kise@hifumi123.com

URL : http://www.hifumi123.com



携帯サイトから物件詳細を閲覧できます！

取引態様	手数料負担の割合	貸主	0%	借主	100%
仲介元付（専任）	手数料配分の割合	元付	0%	客付	100%