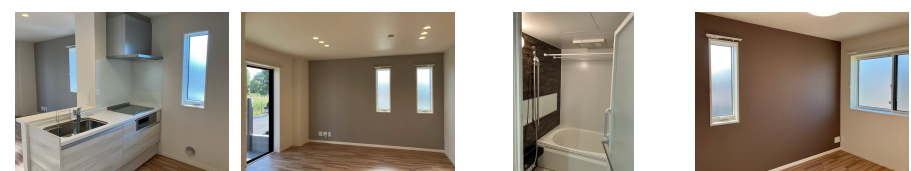


FOR RENT

新築マンション/2LDK/リビング広々



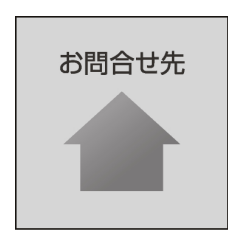
間取りの「S」はサービスルーム(納戸)です。

図面と現況が異なる場合は現況が優先となります。

賃料	116,000円		
間取り	2LDK	物件種別	マンション
管理費	無	共益費	4,000円
雑費	無		
敷金	2ヶ月	礼金	1ヶ月
敷引/償却金	-/-	保証金	無
交通	西武拝島線 武蔵砂川駅 徒歩17分		
物件所在地	東京都立川市上砂町3丁目11-19		
建物名・部屋番号	Beleo 上砂		
構造・規模	鉄骨 3階建 2階		
専有面積	18.68㎡	向き	南
築年月	2023年10月	入居時期	相談
仲介料	1.1ヶ月	損害保険	有
更新料	新賃料 1ヶ月	契約期間	2年
駐車場	空無 駐輪場		
その他費用	[備考] 鍵交換代・退去時のルームクリーニング代(66,000円・税込み)・エアコン内部洗浄代(1基につき16,500円・税込み)は借主負担になります		
入居諸条件	ペット不可 楽器等の使用不可 二人可		
保証会社	必須 保証会社加入要: 宅建プレインズ・初回保証料は賃料の50%・年間保証委託料は1年毎に1万円		
設備	IHクッキングヒーター, TVインターホン, ウォークインクローゼット, エアコン, カウンターキッチン, ガ		
備考	2LDK築浅物件/オートロック/宅配BOX/エアコン(1基)・設備充実/カウンターキッチンでリビングも広々! 家族団らんで快適生活		

情報更新日 2026年5月19日

No.beleo201



東京都知事(13)第33682号
 東京都宅地建物取引業協会
有限会社一三三 本社
 東京都昭島市東町4丁目6番7号
 TEL:042-544-0123 FAX:042-546-1233
 E-mail: kise@hifumi123.com
 URL: http://www.hifumi123.com



携帯サイトから物件詳細を閲覧できます!

取引態様	手数料負担の割合	貸主	0%	借主	100%
仲介元付(専任)	手数料配分の割合	元付	0%	客付	100%