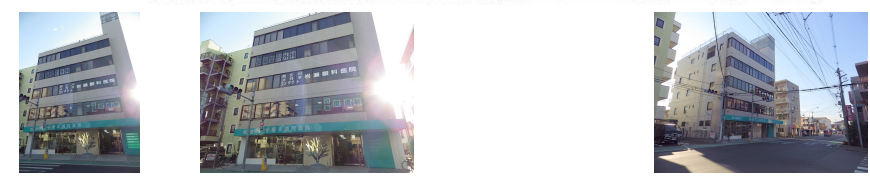
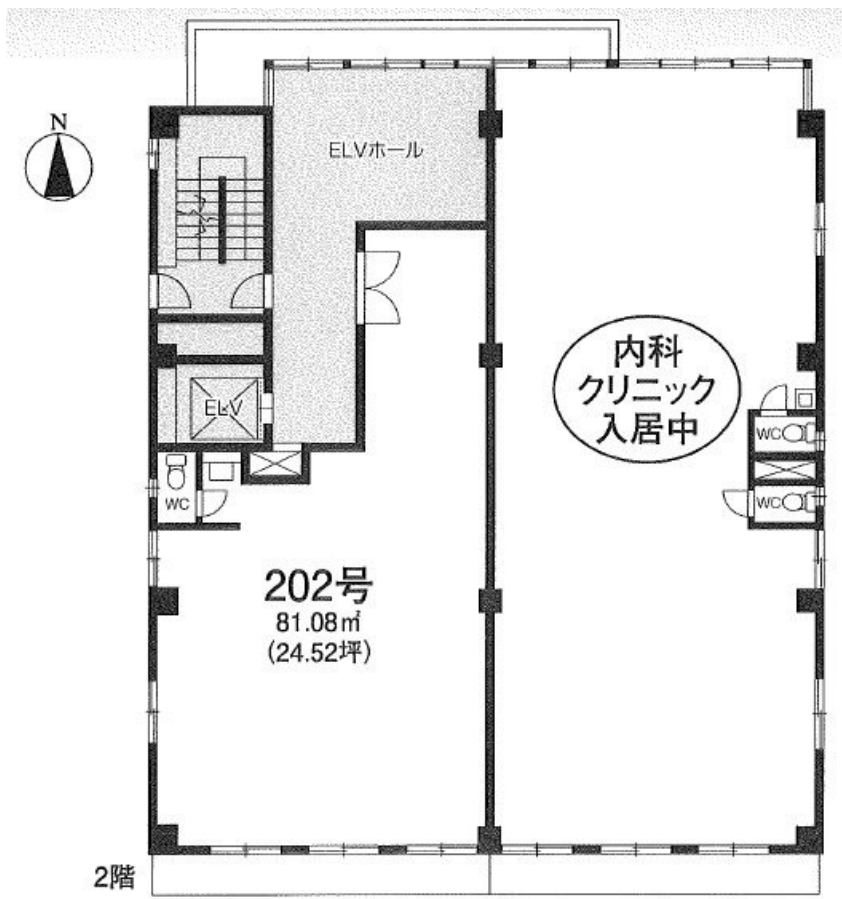


# FOR RENT

## JR青梅線「西立川駅」徒歩3分。メイン通り沿い

駅まで平坦,平坦地



**メディカルビル**  
立川南富士見町1丁目

JR青梅線「西立川」駅徒歩3分

名称/西立川KIビル 2階

202号室  
専有面積: 81.08㎡ (24.52坪)  
賃: 297,000円 (税込)  
共益費: 33,000円 (税込)

TEL:042(544)0123  
FAX:042(546)1233  
http://www.hifumi123.com

賃料	240,000円		
間取り	1R	物件種別	事務所 (区画)
管理費	-	共益費	33,000円
雑費	-		
敷金	6ヶ月	礼金	1.1ヶ月
敷引/償却金	-/-	保証金	-
交通	青梅線 西立川駅 徒歩3分		
物件所在地	東京都立川市富士見町1丁目31-18		
建物名・部屋番号	西立川KIビル 202号室		
構造・規模	鉄筋コンクリート 5階建 2階		
専有面積	81.08㎡	向き	
築年月	1989年1月	入居時期	相談
仲介料	1ヶ月	損害保険	有
更新料	新賃料 1ヶ月	契約期間	3年
駐車場	近隣駐車場		
その他費用			
入居諸条件	事務所可 飲食店不可		
保証会社	必須 保証会社加入要: 宅建ブレインズ・初回保証料賃料の100%・年間保証委託料は1年毎に賃料の		
設備	シンク・トイレあり		
備考	JR青梅線「西立川駅」徒歩3分。メイン通り沿い。医療関係ビルの為、医療関係限定となります!		

間取りの「S」はサービスルーム(納戸)です。

図面と現況が異なる場合は現況が優先となります。

情報更新日 2026年6月18日

No.nishitachiki202



東京都知事(13)第33682号  
東京都宅地建物取引業協会

**有限会社一二三 本社**

東京都昭島市東町4丁目6番7号  
TEL:042-544-0123 FAX:042-546-1233  
E-mail: kise@hifumi123.com  
URL: http://www.hifumi123.com



携帯サイトから物件詳細を閲覧できます!

取引態様	手数料負担の割合	貸主	0%	借主	100%
仲介元付(専任)	手数料配分の割合	元付	0%	客付	100%