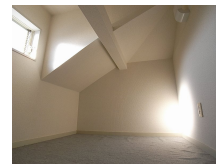
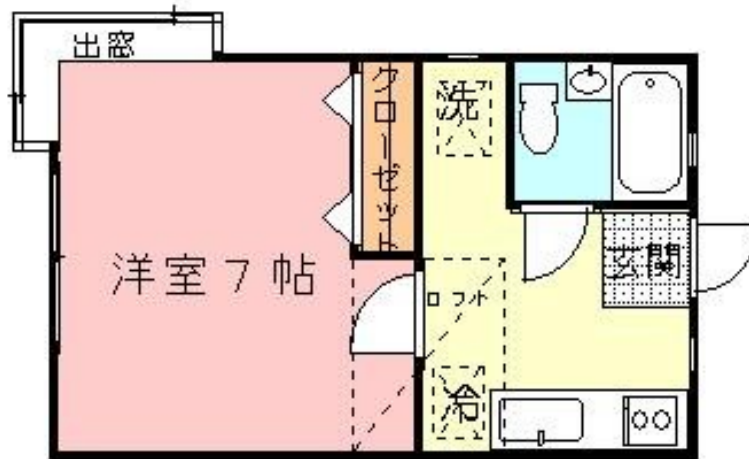


FOR RENT

駅まで平坦 閑静な住宅街 最上階 2F以上 ロフト 角住戸 南西角住戸 2面採光 出窓 陽当たり良好



間取りの「S」はサービスルーム(納戸)です。

図面と現況が異なる場合は現況が優先となります。

情報更新日 2026年1月17日

No.jyunesichi202

お問合せ先



東京都知事(13)第33682号
東京都宅地建物取引業協会

有限会社一二三 本社

東京都昭島市東町4丁目6番7号

TEL:042-544-0123

E-mail: kise@hifumi123.com

URL: http://www.hifumi123.com

FAX:042-546-1233



携帯サイトから物件詳細を閲覧できます！

取引態様		手数料 負担の割合	貸主	0%	借主	100%
仲介元付 (専任)		手数料 配分の割合	元付	0%	客付	100%

賃料	45,000円		
間取り	1K	物件種別	アパート
管理費	無	共益費	無
雑費	無		
敷金	1ヶ月	礼金	1ヶ月
敷引/償却金	-/-	保証金	無
交通	青梅線 昭島駅 徒歩4分 青梅線 中神駅 徒歩21分		
物件所在地	東京都昭島市上川原町2丁目14-4		
建物名・部屋番号	ジュネス壱番館 202号室		
構造・規模	木造 2階建 2階		
専有面積	22.68㎡	向き	南
築年月	1990年11月	入居時期	即時
仲介料	1.1ヶ月	損害保険	有
更新料	新賃料 1ヶ月	契約期間	2年
駐車場	無		
その他費用	[一時金] 退去時ルームクリーニング代: 44,000円 鍵交換代: 12,000円 17コン内部洗浄代: 16,500円 [備考] 鍵交換代・退去時のルームクリーニング代・エアコン内部洗浄代は借主負担		
入居諸条件	ペット不可 楽器等の使用不可 二人不可 法人可		
保証会社	必須 保証会社加入要: 宅建ブレインズ・初回最低保証料は25,000円・年間保証委託料は1年毎に		
設備	2口コンロ, インターホン, エアコン, ガスコンロ設置済, クローゼット, システムキッチン, シャワー, バス		
備考	人気の昭島駅まで徒歩4分 2階角部屋 広めのキッチン・収納も多くお部屋を広く使えます。出窓・ロフト付		