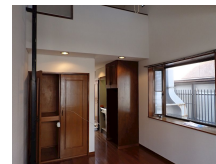
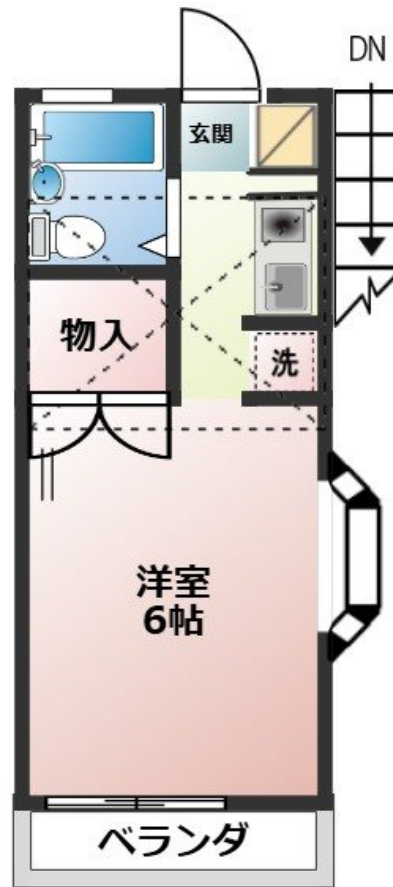


FOR RENT

2F以上 ロフト 角住戸 2面採光 陽当たり良好



間取りの「S」はサービスルーム(納戸)です。

図面と現況が異なる場合は現況が優先となります。

| | | | |
|----------|--|------|------|
| 賃料 | 35,000円 | | |
| 間取り | 1K | 物件種別 | アパート |
| 管理費 | 無 | 共益費 | 無 |
| 雑費 | 無 | | |
| 敷金 | 6万円 | 礼金 | 1ヶ月 |
| 敷引/償却金 | -/- | 保証金 | 無 |
| 交通 | 青梅線 西立川駅 徒歩6分 青梅線 東中神駅 徒歩11分 | | |
| 物件所在地 | 東京都昭島市東町4丁目11-12 | | |
| 建物名・部屋番号 | ハーフムーン 201号室 | | |
| 構造・規模 | 木造 2階建 2階 | | |
| 専有面積 | 18.22㎡ | 向き | 北東 |
| 築年月 | 1989年4月 | 入居時期 | 相談 |
| 仲介料 | 1.1ヶ月 | 損害保険 | 有 |
| 更新料 | 新賃料 1ヶ月 | 契約期間 | 2年 |
| 駐車場 | 無 | | |
| その他費用 | [備考] 退去時ルームクリーニング代・エアコン内部洗浄代(16,500円・税込み) ・鍵交換代は借主負担 | | |
| 入居諸条件 | ペット不可 楽器等の使用不可 二人不可 子供不可 | | |
| 保証会社 | 必須 保証会社加入要: 宅建ブレインズ・初回最低保証料は25,000円・年間保証委託料は1年毎に | | |
| 設備 | エアコン、シャワー、シューズボックス、バストイレ同室、フローリング、ユニットバス、室内洗濯機置場、洗 | | |
| 備考 | 2F・角部屋・ロフト付き・1K・エアコン・電気コンロ・室内洗濯機置場・コンビニ・ドラッグストア有り・駅から徒歩6分・1Fはラーメン屋さんです 室内設備難あり | | |

情報更新日 2026年1月31日

No.hafu201

お問合せ先



東京都知事(13)第33682号
東京都宅地建物取引業協会

有限会社一二三 本社

東京都昭島市東町4丁目6番7号

TEL:042-544-0123

FAX:042-546-1233

E-mail: kise@hifumi123.com

URL: http://www.hifumi123.com



携帯サイトから物件詳細を閲覧できます！

| | | | | | |
|----------|----------|----|----|----|------|
| 取引態様 | 手数料負担の割合 | 貸主 | 0% | 借主 | 100% |
| 仲介元付(一般) | 手数料配分の割合 | 元付 | 0% | 客付 | 100% |