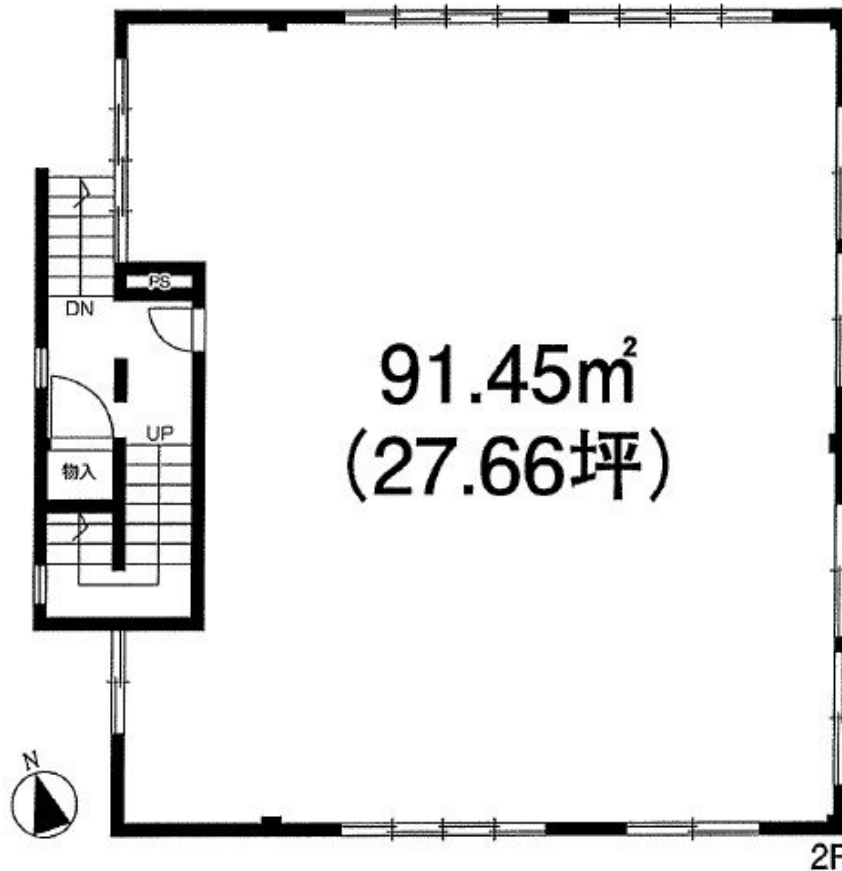


FOR RENT

スケルトン渡し・レイアウトを自由にできます



間取りの「S」はサービスルーム(納戸)です。

図面と現況が異なる場合は現況が優先となります。

賃料	220,000円		
間取り	1R	物件種別	事務所(区画)
管理費	無	共益費	無
雑費	無		
敷金	6ヶ月	礼金	2ヶ月
敷引/償却金	-/-	保証金	無
交通	青梅線 西立川駅 徒歩11分 青梅線 東中神駅 徒歩16分		
物件所在地	東京都昭島市郷地町1丁目6-18		
建物名・部屋番号	遠藤ビル		
構造・規模	鉄骨 3階建 2階		
専有面積	91.45m ²	向き	
築年月	2006年8月	入居時期	相談
仲介料	1.1ヶ月	損害保険	有
更新料	新賃料 1ヶ月	契約期間	3年
駐車場	無 駐輪場		
その他費用			
入居諸条件	ペット不可 事務所可 楽器等の使用不可		
保証会社	必須 保証会社加入要: 宅建プレインズ・初回保証料は賃料の100%・年間保証委託料は1年毎に賃料の		
設備			
備考			

情報更新日 2026年6月23日

No.endo 2

お問合せ先



東京都知事(13)第33682号
東京都宅地建物取引業協会

有限会社一三三 本社

東京都昭島市東町4丁目6番7号

TEL:042-544-0123

FAX:042-546-1233

E-mail: kise@hifumi123.com

URL: http://www.hifumi123.com



携帯サイトから物件詳細を閲覧できます!

取引態様	手数料負担の割合	貸主	0%	借主	100%
仲介元付(専任)	手数料配分の割合	元付	0%	客付	100%