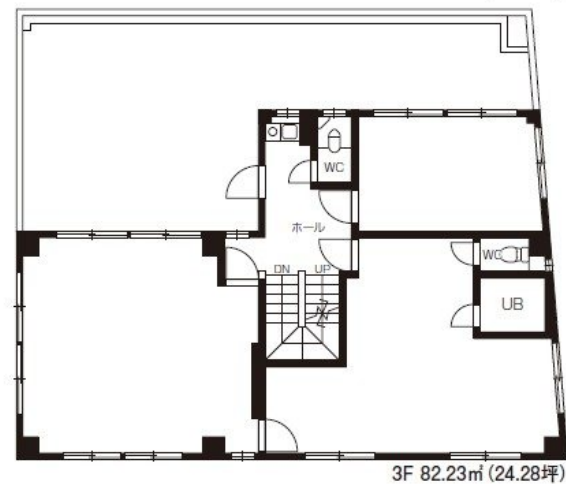
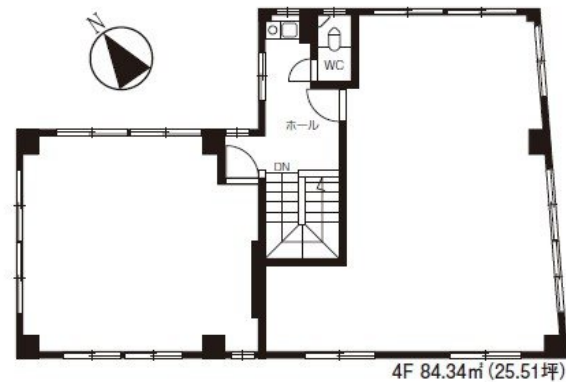


FOR RENT



間取りの「S」はサービスルーム(納戸)です。

図面と現況が異なる場合は現況が優先となります。

賃料	158,000円		
間取り		物件種別	事務所(区画)
管理費	無	共益費	2,200円
雑費	無		
敷金	3ヶ月	礼金	2ヶ月
敷引/償却金	-/-	保証金	無
交通	青梅線 西立川駅 徒歩6分 青梅線 東中神駅 徒歩15分		
物件所在地	東京都昭島市東町3丁目6-31		
建物名・部屋番号	NSビル 4F号室		
構造・規模	鉄骨 4階建 4階		
専有面積	84.34㎡	向き	
築年月	1988年2月	入居時期	相談
仲介料	1.1ヶ月	損害保険	有
更新料	新賃料 1ヶ月	契約期間	2年
駐車場	近隣駐車場 8800円/月		
その他費用			
入居諸条件	事務所可		
保証会社	必須 保証会社加入要: 宅建プレインズ・初回保証料は賃料の100%・年間保証委託料は1年毎に賃料		
設備	トイレ有		
備考			

情報更新日 2026年6月4日

No.NS-4

お問合せ先



東京都知事(13)第33682号
東京都宅地建物取引業協会

有限会社一二三 本社

東京都昭島市東町4丁目6番7号

TEL:042-544-0123

FAX:042-546-1233

E-mail: kise@hifumi123.com

URL: http://www.hifumi123.com



携帯サイトから物件詳細を閲覧できます!

取引態様	手数料負担の割合	貸主	0%	借主	100%
仲介元付(一般)	手数料配分の割合	元付	0%	客付	100%